

TNL - Schmiede - Luxembourg

Legende :

- A.) Tribüne: 7m Breite
7m Tiefe
+ 33 Beginn 1. Reihe
+ 231 Ende Letzte Reihe
- B.) Der Graben: 60cm Zirk
7m x 2,5m

TRAVERSEN HÖHE

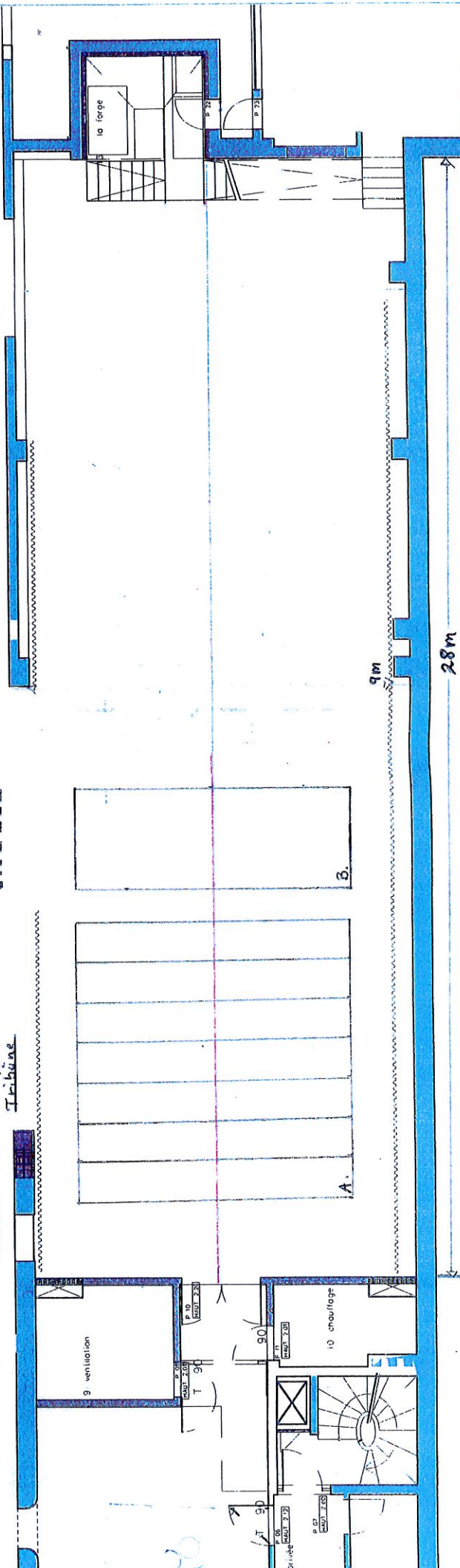
5,94m

28m Länge

+33

+2,03m

7m Tribüne



GRUNDRISS
M 1:100 bei A3 Kopic

Stand 21.09.2012
Zivil. Sechtal